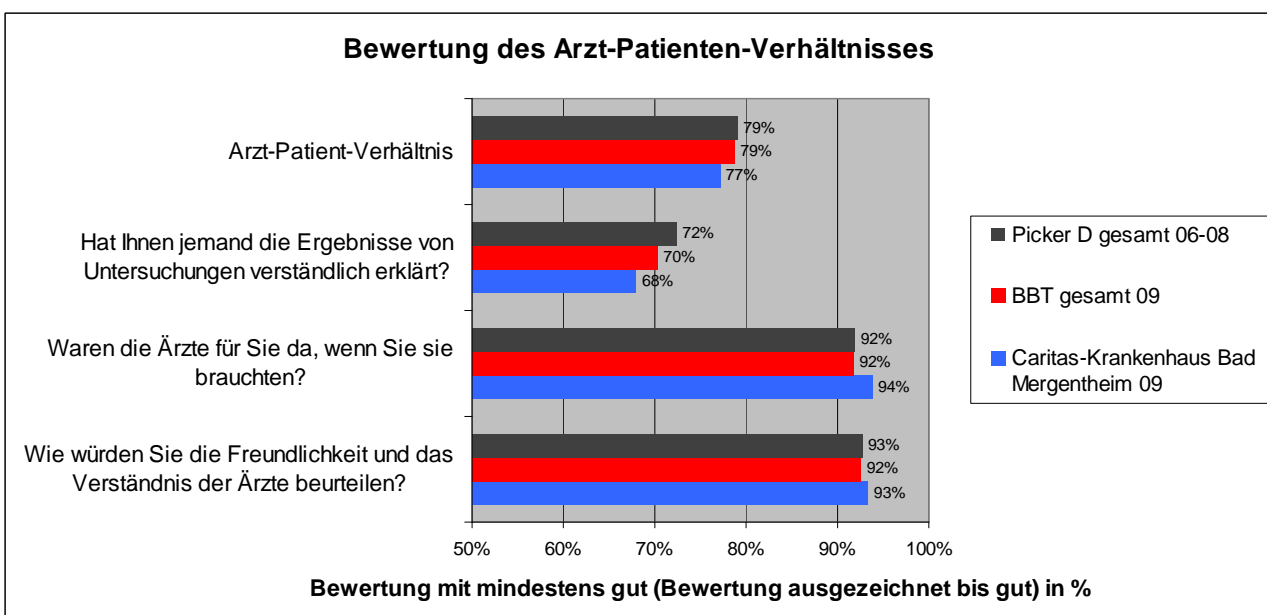
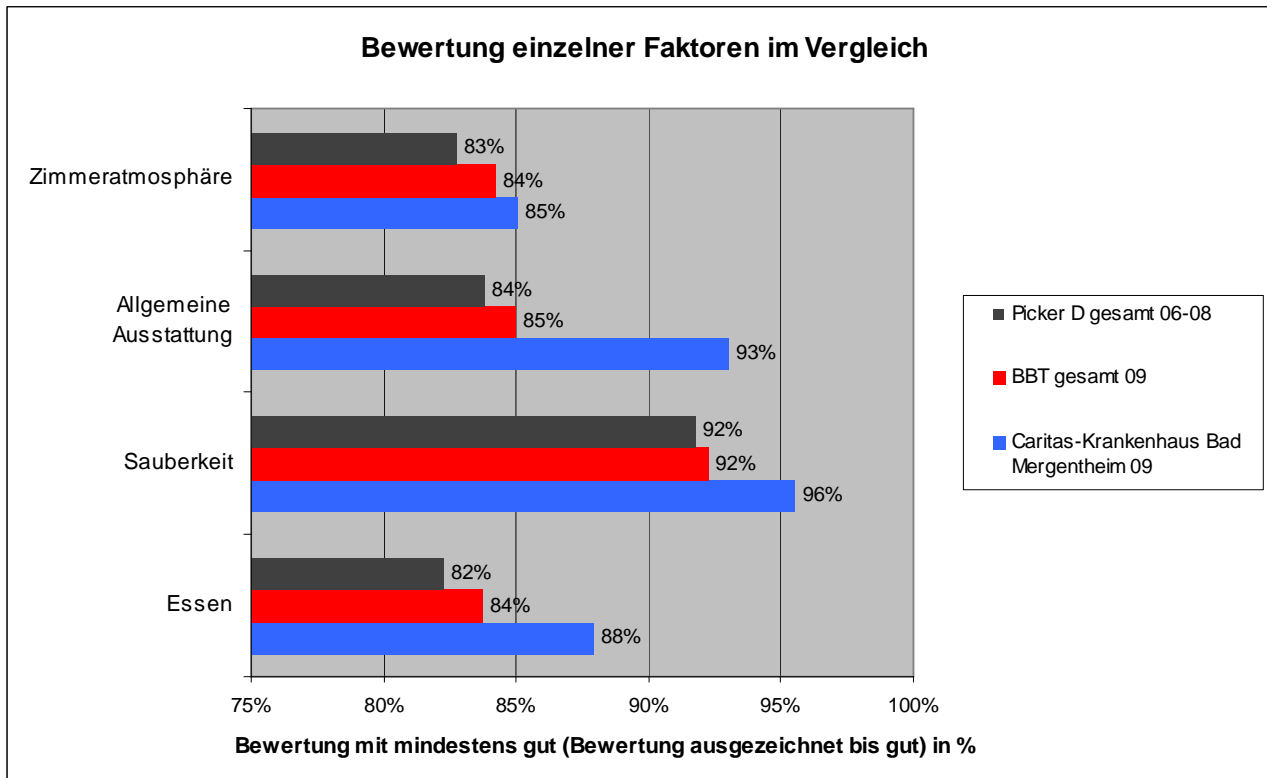


## Ergebnisse der Patientenbefragung 2009

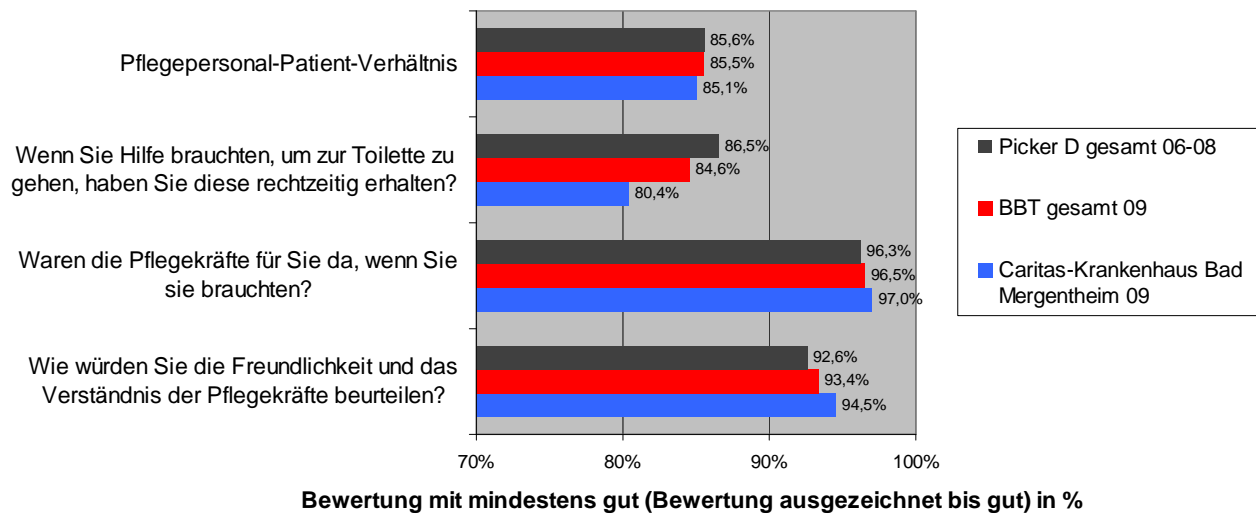
### Ergebnisse Caritas-Krankenhaus Bad Mergentheim im Vergleich zu BBT und Picker

Die Patientenbefragung 2009 im Caritas-Krankenhaus wurde vom international renommierten Picker-Institut durchgeführt. Als Vergleichswert kann dieses die Befragungsergebnisse von insgesamt 250 Krankenhäusern in ganz Deutschland heranziehen. Außerdem werden in den nachfolgenden Diagrammen Vergleichsdaten von weiteren Krankenhäusern der BBT-Gruppe dargestellt, bei denen die Patientenbefragung im vergangenen Jahr zeitgleich durchgeführt wurde.

Die Prozentzahlen nennen den Anteil der Patienten, die die abgefragten Themen mit gut, sehr gut oder ausgezeichnet bewerteten.



### Bewertung des Verhältnisses zwischen Pflegepersonal und Patient



### Bewertung des Erfolgs der Behandlung

